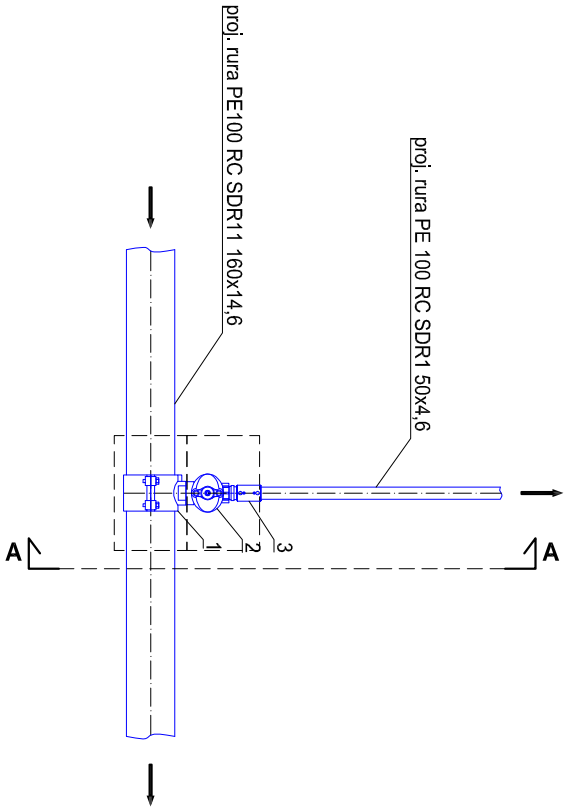
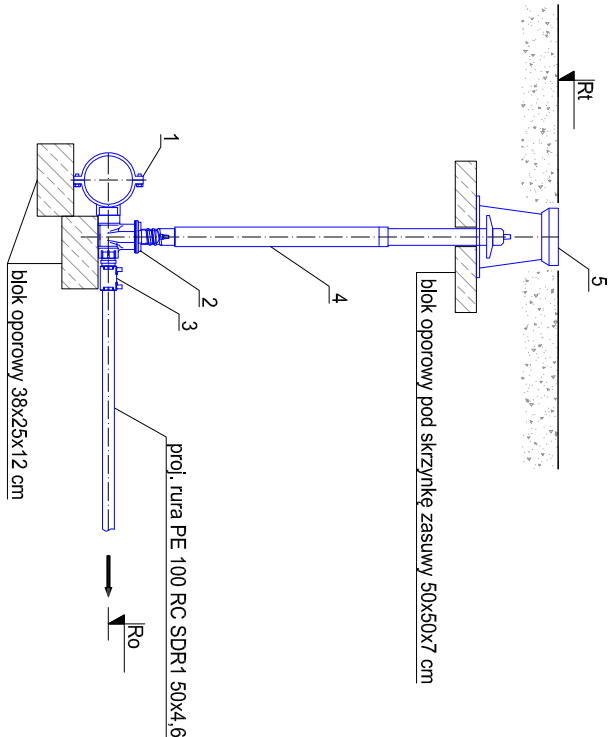


Widok z góry



Widok A-A



LEGENDA:

1. opaska do nawiercania dla rur PE Ø160/12" - 1 szt.
2. zasuwka żelwna 2" GZ/11/2" GW - 1 szt.
3. złączka elektrooporowa 1 1/2" GZ/PE50 - 1 szt.
4. obudowa teleskopowa do zasuw - 1 szt.
5. skrzynka uliczna do zasuw - 1 szt.

Ro - rzędna osi rurociągu wg profilu

Rt - rzędna terenu wg profilu

Uwaga:

- materiały podane dla jednego węzła
- wykonać 4 węzłów

<div><div><div><div><div></div><div>neon</div></div><div>neon@neon.net.pl</div></div><div><div>42-202 Częstochowa</div><div>tel.: 34 3245161</div></div></div><div>ul. Bór 180</div></div>						
Investor	Gmina Szczekociny ul. Senatorska 2, 42-445 Szczekociny					
Faza	PROJEKT WYKONAWCZY					
Branża	Sanitarna					
Nazwa projektu	Budowa sieci wodociągowej i kanalizacyjnej w Szczekocinach, rejon ulic: Dębowa, Leśna i Żarnowiecka, działki nr ewid. 1206, 1203, 1214, 3853/2, 3853/3, 3853/4, 1180, 1169, 1142, 1151/5, 1154, 1153, 1151/7, 2542, 1401, 2611, 2012 Jednostka ewidencyjna: 241608_4, Szczekociny, Obręb: 0001, Szczekociny					
Tytuł rysunku	Węzły wodociągowe W25, W35, W51, W54.1					
Projektował	mgr inż. Wojciech Norbertciak	SLK1372/PWOS06				
Sprawił	mgr inż. Jacek Pioszaj	SLK4547/P00S12				
Nr projektu	Faza	Grupa	Nr rysunku	Skala	Data	Rewizja
N_5	PW	SAN	S-35	1:25	2022.01.31	-